

Maître de l'ouvrage

YERLY INSTALLATIONS SA
Installations sanitaires, chauffage
Scherwyl 2302
1634 La Roche (FR)

Direction des travaux

BUREAU D'ARCHITECTURE
GILBERT LONGCHAMP SA
Rte St-Nicolas-de-Flüe 22
1705 Fribourg

Entreprise

JPF CONSTRUCTION SA
Rue de Gruyères 106
CP 208
1630 Bulle

Date de réalisation

Novembre 2008 ► Août 2009



Aile administrative du bâtiment d'exploitation



Descriptif des travaux

Construction d'un bâtiment d'exploitation composé de locaux administratifs et d'ateliers.

La surface au sol du bâtiment est de 960 m² et la surface utile de 1500 m².

Sans niveau en sous-sol, l'ouvrage repose sur toute sa surface sur un radier en béton armé.

Les locaux administratifs, regroupés sur 3 niveaux, accueillent les locaux suivants : réception, vestiaires, archives, sanitaires, bureau technique, salle de conférence.

Les ateliers abritent un local technique, un magasin, un local outils, des ateliers et places de stockage.

Des capteurs solaires thermiques et solaires photovoltaïques sont installés en toiture de la halles des ateliers.

Une surface en revêtement bitumineux est aménagée sur 3 côtés du bâtiment.



Une halle en construction métallique abrite les ateliers

Quantités principales

Terrassement	4'700 m ³
Coffrage type 4.1 pour murs	1'200 m ²
Coffrage type 4.1 pour dalle	780 m ²
Acier d'armature	61 to
Béton pour radier	260 m ³
Béton pour murs	140 m ³
Béton pour dalles	240 m ³
Grave I	1'300 m ³
Revêtement bitumineux	470 to

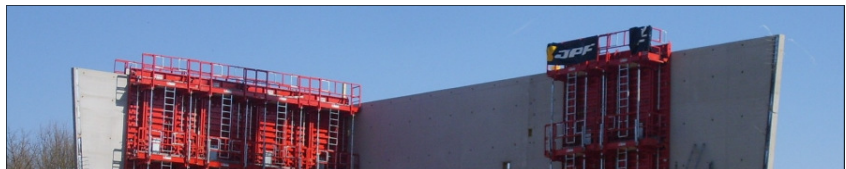


Façade Sud



Contraintes du chantier

La construction de murs de façade en béton apparent a nécessité l'emploi de coffrages spéciaux (murs avec biais, coffrage de la façade sur toute sa hauteur).



Coffrage pour murs biais



Auvent sur façade Ouest



Halle de stockage et ateliers