

Maître de l'ouvrage

SAPCO SA
Architectes, entreprise générale
Route Henri Stephan 2
1762 Givisiez

Ingénieur civil

Schaeffer et Bartolini
Ingénieurs civils
Rue du Léopard 1
1227 Carouge

Entreprise

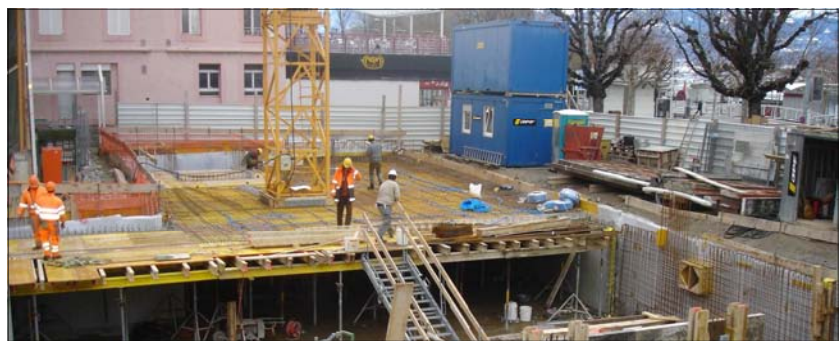
JPF CONSTRUCTION SA
Avenue de Boveresses 50
CP 103
1000 Lausanne 21

Dates de réalisation

Octobre 2010 ►Septembre 2011



Immeuble résidentiel de 10 niveaux dont 3 en sous-sol



Travaux de gros œuvre réalisés sur tous les étages, échafaudages mis en place

Descriptif des travaux

Construction d'un immeuble résidentiel avec parking sur 10 niveaux dont 3 en sous-sol. Mise en place du réseau de canalisation et collecteurs dans le fond de fouille. Réalisation des travaux de gros œuvre composés de murs en béton armé et maçonnerie et de fondations et dalles en béton armé.

Quantités principales

Béton	3'370 m ³
Coffrage murs	4'300 m ²
Coffrage dalle	3'300 m ²
Acier d'armature	320 to

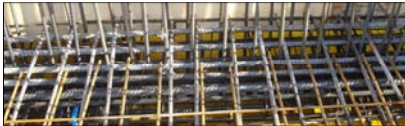
Contraintes du chantier

Chantier situé en ville à l'angle de 2 axes de circulation avec un fort débit.

Espace de travail restreint.



Terrassement terminé, mise en place des canalisations et du béton caverneux



Bétonnage d'une dalle d'un des niveaux en sous-sol

Ci - dessus : coffrage et armature de la dalle niveau +5 mis en place

