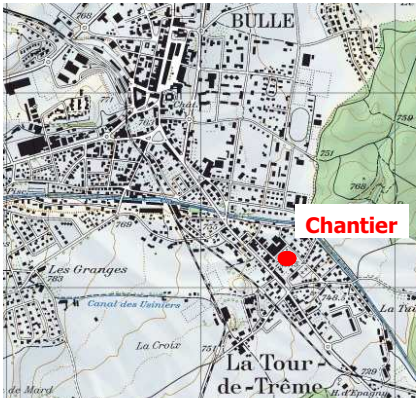


Localisation



**Descriptif des travaux**

JPF Construction a exécuté la démolition d'éléments existants, le terrassement du futur ouvrage ainsi que toute la partie béton armé de cette nouvelle école situé à côté de l'existante.

**Contraintes :**

Respect des délais.

**Quantités principales**

Terre végétale	1'908 m <sup>3</sup>
Excavation	7'912 m <sup>3</sup>
Chaille concassé	390 m <sup>3</sup>
Canalisations	642 m
Coffrage	10'370 m <sup>2</sup>
Armature	335'000 kg
Béton maigre	1'665 m <sup>2</sup>
Béton	2'417 m <sup>3</sup>
Murs en brique	435 m <sup>2</sup>
Isolation	2'370 m <sup>2</sup>

**Maître de l'ouvrage**

Commune de Bulle  
 Administration communale  
 Grand-Rue 7  
 130 Bulle

**Bureaux techniques**

CSD Ingénieurs SA  
 1630 Bulle

Deillon Delley Architectes SA  
 1630 Bulle

Fournier-Maccagan  
 1880 Bex

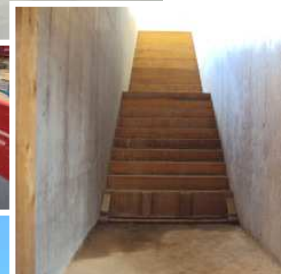
**Entreprise**

JPF CONSTRUCTION SA  
 Rue de Gruyères 106  
 CP 208  
 1630 Bulle 1

**Dates de réalisation**

Début Octobre 2011

Fin Septembre 2012



Projet