

**Date de réalisation**

Mai 2021

**Fin des travaux**

Avril 2024

**Total (arrondi)**

14.9 Mio. CHF

## La Lécherette - Galerie de l'Hongrin - Assainissement

**Maître de l'ouvrage**

Forces Motrices Hongrin-Léman SA (FMHL)  
Délégué : Alpiq SA, Lausanne (M. Raphaël Leroy)  
021 / 341 21 11

**Direction des travaux**

Gruner SA, Renens (M. Alexandre Wohnlich)  
021 / 637 15 13



### RESPONSABLES AU SEIN DE L'ENTREPRISE

/// Directeur	Raymond Mivroz
/// Responsable de chantier	Clément Wantz
/// Contremaître / Chef d'équipe	André Tiago Ferreira

### RÉALISATION DES TRAVAUX

/// JPF Construction SA	(50%)
(Pilote d'un consortium)	

### DESCRIPTION DES TRAVAUX PRINCIPAUX

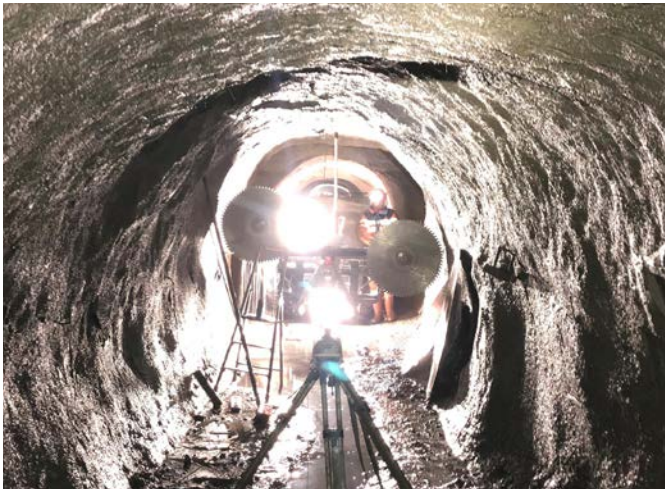
/// Travaux de démolition	Affaiblissement du rocher par multi-sciages préliminaires sur la périphérie de la galerie, prof. 20 à 50cm Abattage du rocher et marinage des déblais vers l'extérieur de la galerie par train
/// Travaux de sécurisation	Exécution d'une couche de sécurisation en béton projeté, épaisseur 5 à 8cm
/// Radier	Démolition du radier existant Mise en place du radier préfabriqué sur béton de réglage (rebond de gunite)
/// Revêtement	Exécution du revêtement périphérique (à l'aide d'un robot) avec du béton projeté fibré métallique, épaisseur 20 à 25cm

### CONTRAINTES PRINCIPALES

- /// Travaux exécutés de juillet à mars
- /// Travail en équipe 3 postes 5 jours sur 7
- /// Place de travail restreinte, diamètre de la galerie : 250cm
- /// Longueur de la zone des travaux (~1'020m) > Logistique de transport en galerie importante
- /// Accès hivernaux difficiles

### QUANTITÉS PRINCIPALES

/// Sciage rocher	31'000 m	/// Radier préfabriqué	820 m
/// Abattage du rocher	6'200 to	/// Béton projeté fibré	3'000 to
/// Béton projeté sécurisation	1'000 to		



Sciage préliminaire à 360°



Abattage du rocher



Marinage des déblais vers l'extérieur



Marinage des déblais vers l'extérieur



Transport des déblais vers l'extérieur

**JPF CONSTRUCTION SA**

Ch. des Mosseires 65, Case postale, CH-1630 Bulle  
Tél. +41 (0)26 919 72 72 - secretariat@jpf.ch - [jpf.ch](http://jpf.ch)





Béton projeté de sécurisation



Revêtement périphérique avec du béton projeté fibré métallique



Pose des éléments préfabriqués du radier

**JPF CONSTRUCTION SA**

Ch. des Mosseires 65, Case postale, CH-1630 Bulle  
Tél. +41 (0)26 919 72 72 - secretariat@jpf.ch - [jpf.ch](http://jpf.ch)

