

Rédaction/réalisation: Xavier Raemy - Collaboration: Nicolas Borcard, Robert Bussard, Jérôme Busschaert, Nadine de Carli, Alice Castella, Yves Crausaz, Jean-Marc Ducret, Alexane Hacquin, Muriel Joye, Arlete Moreira, Jacques Pasquier, Agnès Remy - Contact: xavier.raemy@jpf.ch

## ÉDITO / Décembre 2024



Nous voici arrivés au terme d'une année une nouvelle fois riche en projets et en réalisations, une année marquée par votre engagement sans faille pour répondre aux attentes de nos clients. Vous avez su faire preuve de détermination et d'adaptabilité, même lorsque la cordée semblait difficile à suivre et que le ciel s'assombrissait.

Fort de son potentiel humain et de son expertise technique, le Groupe JPF se projette résolument vers l'avenir. À commencer par le projet du Pâquier, où, après 13 années de tractation, nous avons enfin pu démarrer, cet été, les travaux de rénovation complète de notre centre logistique, ainsi que l'extension de nos ateliers de charpente. Ce projet symbolise notre volonté de moderniser nos infrastructures et d'adapter notre outil de production aux enjeux de demain.

Dans cet élan, à Yverdon-les-Bains, les travaux de construction de notre nouveau centre de production, menés par JPF-Ducret, débuteront en 2025. Ce centre permettra de renforcer nos capacités tout en améliorant notre efficacité opérationnelle. Ces investissements substantiels sont la preuve de notre confiance en l'avenir.

Je vous remercie chaleureusement d'avoir une nouvelle fois gravi les montagnes qui se sont dressées sur votre parcours. Je vous souhaite de très belles fêtes de fin d'année, entourés de vos proches, ainsi qu'une excellente année 2025 pleine de succès et de projets motivants.

**Jacques Pasquier, Directeur général**

### Séminaire des cadres du Groupe JPF

Fin novembre s'est tenu le séminaire des cadres du Groupe JPF. Les participant-e-s ont suivi un programme varié composé d'exposés, de présentations et d'une conférence sur la décarbonation et la robotique donnée par Agnès Petit Markowski, membre du conseil d'administration. La visite de chantier avait pour objet la Tour Tilia à Malley.



### SOMMAIRE

JPF Construction, Le Chervi, Le Pâquier	2 / 3
JPF Construction, Revêtements	4 / 5
JPF-Ducret, Yverdon-les-Bains	6 / 7
JPF Holding, digitalisation et logistique	8 / 9
JPF Holding, projet Mobatime	10
Formation, apprenti-e-s et entrepreneurs	11
Triennale des retraités, visite de chantier	12
Ressources humaines	13 / 18
Nouveau matériel roulant	19 / 20





## JPF CONSTRUCTION / Parc du Chervi, Le Pâquier

Un vrai parc pour redynamiser la commune et favoriser les échanges intergénérationnels



EN SEPTEMBRE 2023, LE TERRASSEMENT DU PARC DU CHERVI VU DEPUIS LE SUD. ON DISTINGUE EN HAUT À DROITE LA SORTIE DU PÂQUIER EN DIRECTION DE BULLE

Souhaitant valoriser l'ensemble de la traversée de sa localité et de ses espaces publics situés en marge du village et au caractère un peu délaissé, la commune du Pâquier a décidé de repenser toute la zone en liant trois projets, à réaliser dans des étapes séparées:

- le projet Valtraloc sur la route de Gruyères
- la remise à ciel ouvert du ruisseau du Chervi
- le réaménagement de la zone d'intérêt général du Chervi

Pour celui-ci, premier à être réalisé, un crédit de plus de quatre millions de francs a été accepté par l'assemblée communale en 2021.

Le projet avait pour but l'amélioration des sorties sur la route cantonale, l'agrandissement, la mise aux normes et

l'optimisation de la déchetterie, la création d'une zone de loisirs et de rencontres avec notamment un terrain de football synthétique, un terrain multisports, des jeux divers (ping-pong, pétanque) ainsi qu'un nouveau bâtiment regroupant vestiaires et restaurant.

Un seul appel d'offres regroupant les travaux de génie civil (GC) et d'aménagements sportifs ayant été lancé, JPF s'est associé à Realsports pour mener à bien ce projet.

Le montant total d'adjudication s'est élevé à CHF 3'107'000.-, dont CHF 2'127'000.- pour les seuls travaux de GC.

Subissant les affres de la météo et les règles pédologiques, le chantier a enfin démarré début mai 2023, avec trois semaines de

retard sur le planning initialement prévu, sous la houlette de Frédéric Boudry et du chef d'équipe Joël Perreira.

Après avoir déplacé provisoirement les bennes de collecte, la première étape des travaux a été concentrée sur l'agrandissement et le réaménagement de la déchetterie, avec notamment la mise aux normes des canalisations, la construction d'un bassin de rétention, la création de zones sécurisées et l'aménagement de places. Ce nouvel outil a pu être mis à la disposition de la commune et de ses habitants à la rentrée d'été 2023.

Bien que démarrés à mi-juin par les décapages et les canalisations, les travaux d'aménagement du parc n'ont pu se déployer sur l'ensemble de la zone qu'une fois celle-ci libérée de sa déchetterie provisoire.

Outre la construction des réseaux souterrains, ceux-ci ont consisté à effectuer les terrassements et créer les plateformes prêtes à recevoir les nouveaux terrains sportifs. L'aménagement des places et accès attenants, pavés et bordures compris, ainsi que d'un amphithéâtre en blocs taillés ont également occupé nos équipes. En complément, quelques travaux de béton armé (radiers buvette et vestiaires, mur de soutènement) ont été réalisés. Le résultat offre une nouvelle perspective bien plus

accueillante et lumineuse de l'arrivée au Pâquier. Combinée aux deux autres projets cités plus hauts ainsi qu'à la rénovation du centre logistique JPF, cette zone, telle un papillon, devrait avoir terminé sa métamorphose à la fin de cette décennie.

Un grand merci à l'équipe de Joël Perreira, à Frédéric Boudry ainsi qu'à Loris Mauron qui, après avoir oeuvré sur ce projet au sein du bureau SD Ingénieurs, y a collaboré chez JPF en tant que conducteur de travaux.



**Nicolas Borcard**  
chef de secteur  
GC Pays-d'Enhaut Intyamom  
JPF Construction SA



LE PARC EN FIN DE RÉALISATION, À L'HEURE DE LA POSE DU REVÊTEMENT PAR LES ÉQUIPES DU GROUPE JPF

### DONNÉES & CHIFFRES

Fouilles et terrassements (y.c. horizons A et B)	10'000 m <sup>3</sup>	Bordures	400 m'
Grave 0/45	3'700 m <sup>3</sup>	Tuyaux (conduites, services)	3'950 m'
Pavés	1'000 m <sup>2</sup>	Enrobé bitumineux	715 to (110 to de couleur)





**JPF CONSTRUCTION / Revêtements bitumineux**

Le secteur au service de tous les autres



■ SUR LA ROUTE DES TARDYS À MONTHEY, LA FINISSEUSE VOLVO P7820C ABG AVEC EXTENSION JUSQU'À SEPT MÈTRES PERMET LA POSE DU REVÊTEMENT EN UN PASSAGE

Lors de l'intervention d'une équipe de pose de revêtement, c'est la touche finale de l'objet en construction qui se réalise. Une étape très gratifiante pour nos équipes, conscientes dans le même temps qu'elles n'ont pas vraiment droit à l'erreur.

Depuis 2014, le secteur bénéficie d'une force de frappe constituée de trois teams. Julian Ozaez, Antonio Cubillo et Gaspar Gomes dirigent chacun une des équipes. Avec une moyenne de plus de six ans de fidélité, nous pouvons compter sur un personnel très bien formé; un tout grand merci à l'ensemble de nos forces vives pour leur disponibilité et leur souplesse. Celles-ci sont en effet mises à rude épreuve par des programmes continuellement adaptés, lors desquels la fin des poses selon l'horaire appliqué à l'ensemble des chantiers est rarement garantie.

Au bénéfice d'une très grande expérience, nos personnels sont capables de mener à bien tous les types de poses. De par la diversité des activités du Groupe JPF et la multitude des chantiers qui lui sont confiés, les réalisations vont de la place privée ou publique à la route AF ou l'autoroute, en passant par une multitude de variantes dans le domaine ferroviaire. Les priorités vont bien entendu à la qualité et in fine, à l'entière satisfaction de nos clients.

Sur le terrain, la grande majorité des bétons bitumineux qui sont posés par nos professionnels proviennent des mélanges fabriqués dans notre poste d'enrobage de Grandvillard. Equipé d'un tambour parallèle de dernière génération, celui-ci permet de recycler un maximum d'anciens enrobés de manière optimisée en respectant les normes environnementales les plus strictes.

En 2023, le chantier le plus important de l'année a consisté en la réfection du revêtement sur l'autoroute N12 entre Guin et Flamatt. Ces travaux ont été accomplis de nuit et leur parfaite exécution nous a valu les félicitations du directeur de l'OFROU.

En termes de rayon d'action, le transport des enrobés bitumineux est possible sans problème sur de très longues distances. Ainsi, notre activité s'étend à l'ensemble de la Suisse romande, majoritairement sur les territoires fribourgeois et vaudois.

En complément de ces activités, une grande polyvalence permet au secteur des revêtements d'exécuter également divers travaux de génie civil, la réalisation de routes en béton ou encore le fraisage d'enrobés bitumineux dans le cadre de projets de reconstruction ou de réhabilitation.



**DE GAUCHE À DROITE**

A) Jorge Davim (sur la machine), Carlos Fonseca Pereira, Ricardo Simões Freire, Augustin Vasquez, Tiago Ribeiro, Adan Romero Zurera, Antonio Cubillo (CE), Paulo Nascimento, Filipe Pinto Faustino

B) João Nascimento, Fernando Bernardes, Carlos Borges, João Coito, Javier Cordero Garcia, Julian Ozaez Diaz (CE), Carlos Presmanes, Davide Nascimento, Miguel Del Pozo Jimenez

C) 1er rang: Thomas Sérieuse, André Neves Dos Santos. 2è rang: Abel Villena Inglés, Fábio Gomes, João Gaspar Gomes (CE), Rubén Gomes, Samuel Trinchete, Silvio Watson, Mohamed Barry

Le bon déroulement des chantiers et des réalisations est également lié au suivi administratif et technique de qualité assuré

par Jeannine Grandjean, Bastien Monney et André Pereira. Je leur adresse mes vifs remerciements.



**Yves Crausaz**  
chef de secteur Revêtement  
JPF Construction SA

**DONNÉES & CHIFFRES**

■ Collaborateurs	33
■ Inventaire	
Finisseuses	9
Rouleaux de 1.6 à 15 tonnes	15
Chargeuses	5
■ En 2023	
Interventions	950
Devis et offres	356
Factures	903
Tonnes posées	80'000
80'000 to = 4'500 camions thermos 4 essieux	



## JPF-DUCRET / Développement à Yverdon-les-Bains

Un projet ambitieux et la concentration de l'ensemble de la production du pôle bois dans le Jura-Nord Vaudois



LA NOUVELLE HALLE SUR LE SITE Y-PARC. À GAUCHE, LA HALLE EXISTANTE - IMAGE DE TRAVAIL

Depuis 2018, JPF-Ducret est implantée sur le site d'Y-PARC à Yverdon-les-Bains, un lieu dédié à l'innovation technologique et au développement durable. Forte de son expertise dans la construction en bois, l'entreprise s'apprête à lancer un projet de grande envergure avec la construction d'un nouveau bâtiment conçu pour répondre aux défis ac-

tuels et futurs de l'industrie de la préfabrication en bois; le permis de construire a été obtenu au début 2024.

Cette nouvelle infrastructure qui s'étendra sur une surface totale de 15'000 m<sup>2</sup> réparties sur trois niveaux, sera entièrement dédiée à la production et au développement d'éléments

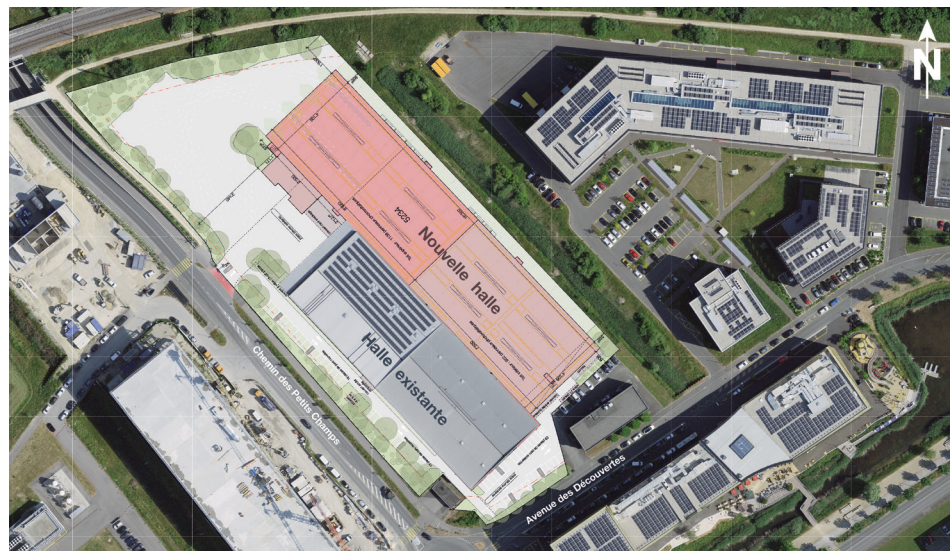
préfabriqués en bois. Ces composants, essentiels pour la structure et l'enveloppe des bâtiments, seront fabriqués en utilisant les technologies brevetées de JPF-Ducret, notamment dans le domaine du bois collé, du CLT (Cross Laminated Timber ou bois lamellé croisé), des assemblages (brevet Ferwood, avis technique RBF) et de la préfabrication.

Ce projet répond à une demande croissante du marché, portée par un engouement pour des solutions de construction durable. À terme, il permettra de créer environ 50 postes de travail supplémentaires, renforçant ainsi le rôle de JPF-Ducret comme acteur majeur de la construction en bois en Suisse romande.

Les éléments préfabriqués, conçus en deux ou trois dimensions, bénéficient d'un long savoir-faire, combiné aux avancées technologiques développées au sein de l'équipe de recherche de l'entreprise, installée au cœur de Y-PARC. Ces innovations ont déjà été mises en oeuvre dans des projets de référence comme la Maison de l'Environnement à Lausanne, les modules du pôle wood-iD, le bâtiment B ainsi que le futur Smart Living Lab de l'EPFL sur le site Bluefactory à Fribourg.

Afin de minimiser son empreinte écologique, l'édifice intégrera 1'200 m<sup>2</sup> de bureaux et 13'800 m<sup>2</sup> d'espaces de production sur trois niveaux. Cette configuration permet de réduire l'emprise au sol tout en optimisant les capacités de production. Un soin particulier sera apporté à l'aménagement des espaces extérieurs, avec une végétalisation importante afin de favoriser la biodiversité et améliorer l'intégration paysagère du site. Le début des travaux est prévu pour mi-2025 et la mise en service du bâtiment doit avoir lieu en 2027.

Cette démarche s'inscrit dans une stratégie à long terme pour consolider la position de JPF-Ducret dans la construction bois, tout en répondant aux besoins croissants du marché.



Le nouveau site sera équipé pour permettre la fabrication, l'usinage et l'assemblage d'éléments en bois lamellé collé et CLT. L'objectif est de garantir une grande flexibilité afin de s'adapter aux futurs marchés et aux nouvelles exigences en matière de construction durable. Cette réalisation confirme également la poursuite de la collaboration avec la Haute École d'Ingénierie et de Gestion du Canton de Vaud (HEIG-VD), un partenaire de longue date de l'innovation et du développement technique.

Un groupe de travail composé de William Blanc, Thierry Messerli, Emile Claude et Yannick Cuby supervise les aspects techniques du projet. Leur mission est de définir les choix de mécanisation les plus adaptés, un processus qui devrait aboutir en février 2025. Cette équipe multidisciplinaire s'assure également que les nouvelles installations répondent aux normes les plus élevées en matière de performance et de durabilité.

Sur le plan énergétique, l'ouvrage sera exemplaire. Une installation de 5'000 m<sup>2</sup> de panneaux solaires viendra compléter les équipements existants, permettant de produire une part significative de l'énergie nécessaire au fonctionnement du site.

Par ailleurs, les résidus de bois générés par la production seront utilisés pour produire de la chaleur. Cette énergie alimentera non seulement les bâtiments de JPF-Ducret mais également, potentiellement, d'autres infrastructures à proximité, renforçant ainsi l'économie circulaire locale.

Implanté sur une parcelle acquise en 2018, ce projet représente un investissement de 30 millions de francs suisses. Cet engagement financier traduit la volonté de JPF-Ducret de rester à la pointe de l'innovation et de répondre aux défis du secteur de la construction en bois. En plein essor, ce marché est porté par des préoccupations environne-

mentales croissantes et la volonté de privilégier des matériaux locaux et durables. De nombreuses collectivités publiques et des investisseurs privés optent pour des solutions bois, séduits par leurs qualités écologiques et esthétiques.

Actuellement, JPF-Ducret utilise environ 18'000 m<sup>3</sup> de planches, équivalant à 72'000 m<sup>3</sup> de grumes issues des forêts fribourgeoises et vaudoises. Avec ce nouveau site, l'entreprise prévoit de doubler sa capacité de production, tout en renforçant les circuits courts et en soutenant l'économie forestière locale.



**Jean-Marc Ducret**  
directeur  
JPF-Ducret SA



BLUMENBÖRSE WEST, KERZERS



EXPLORIT KINDERCITY, YVERDON-LES-BAINS

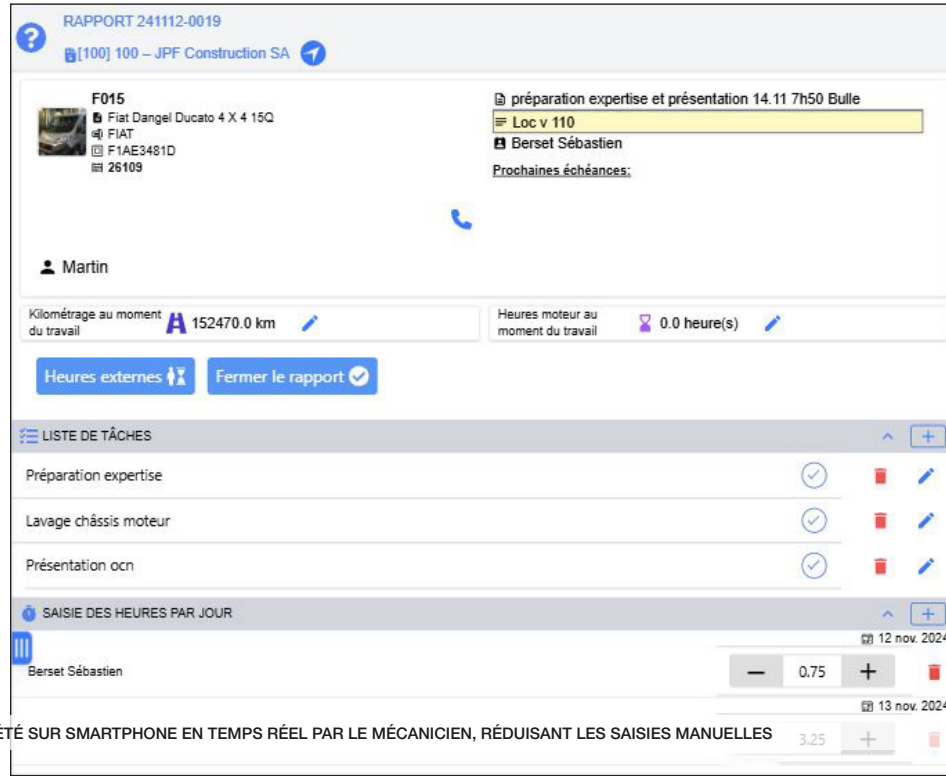
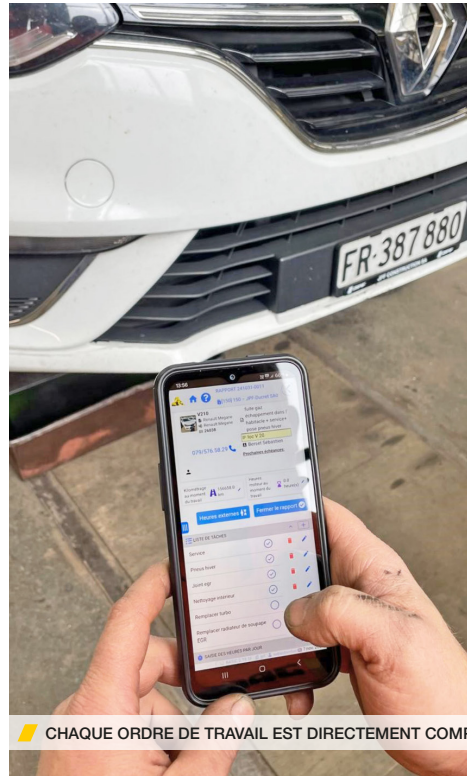


BERN 131, BÂTIMENT À USAGE TERTIAIRE, BERNE



## JPF HOLDING / La digitalisation au service de la logistique

Dans une nouvelle dynamique, les solutions digitales s'imposent pour renforcer l'efficacité opérationnelle



CHAQUE ORDRE DE TRAVAIL EST DIRECTEMENT COMPLÉTÉ SUR SMARTPHONE EN TEMPS RÉEL PAR LE MÉCANICIEN, RÉDUISANT LES SAISIES MANUELLES

La digitalisation joue un rôle croissant dans l'optimisation logistique. Face à des exigences accrues d'efficacité et de précision, le service logistique s'engage dans une transformation numérique, en partenariat avec Pyramide (DualNetworks SA<sup>1</sup>), logiciel de planification, de gestion des ressources et de géolocalisation. Grâce à de nouveaux outils, le service logistique gagne en réactivité et en performance. Voici les dernières avancées et les projets en cours.

Ce printemps, la gestion de l'atelier a été entièrement digitalisée. De la planification du travail et la création des ordres jusqu'à la vente de pièces de rechange et la facturation, l'outil déployé au Pâquier modernise et optimise les opérations en atelier. Désormais, les saisies manuelles sont réduites, chaque ordre de travail étant directement

complété sur smartphone par le mécanicien, en temps réel.

La traçabilité et la transparence sont également renforcées. Des QR codes installés au magasin de l'atelier relient directement les pièces de rechange aux ordres de travail, tandis que l'historique des travaux effectués sur les inventaires est consultable par tous, à tout moment.

Les équipes accèdent en temps réel aux informations clés sur les stocks, la traçabilité des pièces, le planning de l'atelier et les procédures de maintenance, facilitant ainsi la prise de décisions rapides et une réponse optimale aux besoins des clients. Ce succès a été rendu possible grâce à l'implication et au retour d'expérience de toutes les équipes de l'atelier, qui ont contribué à ces avancées.

Dans cette même dynamique, et avec le soutien de Pyramide, la gestion des transports bénéficiera prochainement d'un nouvel outil. Celui-ci permettra d'optimiser les trajets, de centraliser les bons de transport et de planifier les opérations avec davantage de précision. Cette digitalisation vise à réduire les coûts, tout en raccourcissant les délais et en allégeant les tâches administratives. Les équipes pourront suivre l'état des commandes en temps réel et anticiper les besoins, facilitant ainsi une coordination fluide pour les livraisons.

Par ailleurs, un webshop dédié aux équipes de chantier est également en développement. Cet outil numérique offrira la possibilité de passer des commandes de manière autonome et de suivre leur traitement en temps réel. Un accès direct au catalogue

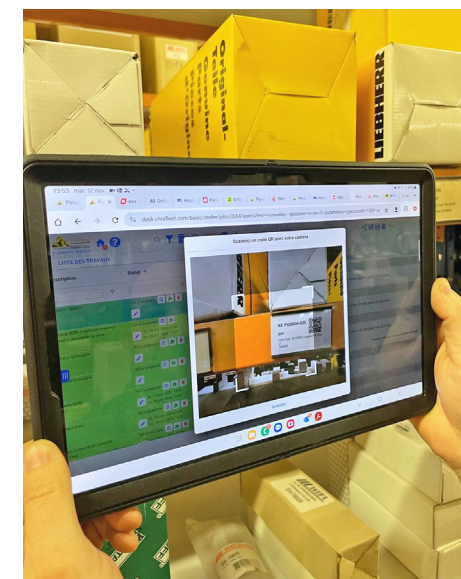


LES QR CODES INSTALLÉS AU MAGASIN DE L'ATELIER RELIENT DIRECTEMENT LES PIÈCES DE RECHANGE AUX ORDRES DE TRAVAIL

de produits disponibles au dépôt et à l'état des stocks des chantiers favorisera une meilleure transparence et permettra une collaboration optimisée entre le dépôt et les chantiers.

Parallèlement à ces mesures, les outils déployés par le passé, comme le planning des chantiers, sont en constante amélioration pour offrir la meilleure expérience possible aux nombreux utilisateurs de la plateforme Pyramide.

Ces initiatives illustrent la modernisation du secteur logistique et des opérations connexes grâce à des solutions digitales avancées. La digitalisation renforce l'efficacité opérationnelle et améliore la réactivité logistique afin de répondre promptement aux attentes des clients.



1) La société DualNetworks SA édite le logiciel Pyramide. Disponible sur ordinateur, tablette ou téléphone portable, il permet la géolocalisation des inventaires, une gestion complète de la planification à la facturation, la gestion des ressources et du temps de travail ainsi que la gestion des stocks et des maintenances.

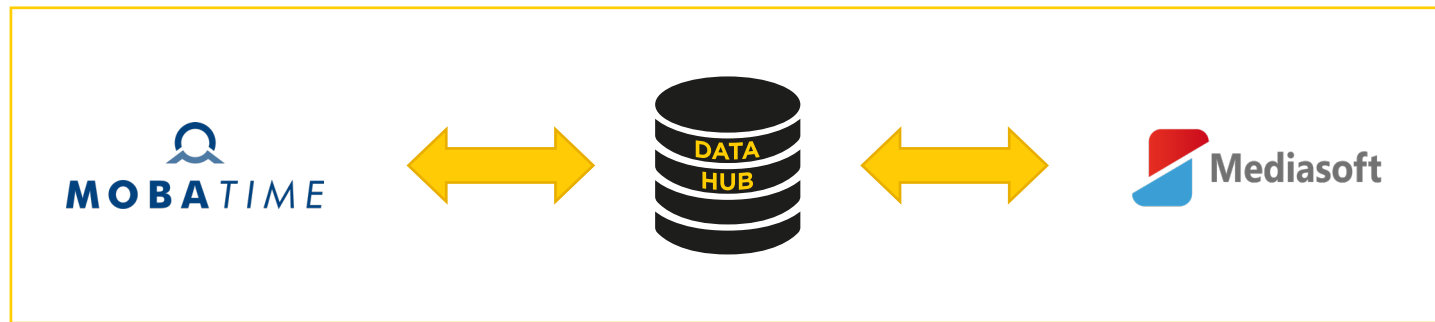


**Jérôme Busschaert**  
chef de projet  
JPF Holding SA



## JPF HOLDING / Projet Mobatime

La saisie des heures et frais en mode digital



En 2022, la direction du Groupe JPF a décidé de digitaliser la gestion des heures, des absences et des frais pour toutes les sociétés du groupe en adoptant le logiciel Mobatime<sup>1</sup>, avec pour objectifs la réduction du papier, l'uniformisation des outils et l'amélioration des processus RH. L'implémentation complète était initialement prévue en 2025.

Etant donné que les collaboratrices et collaborateurs du Groupe JPF sont soumis à différentes législations selon leurs sociétés et fonctions, la configuration de l'outil intègre des paramètres complexes, incluant les conventions collectives et divers règlements internes. La coordination avec nos logiciels de paie et de comptabilité a été une priorité dès le départ.

Le déploiement de Mobatime a commencé avec le personnel administratif en avril 2023, suivi par les sociétés Michel Démolition, Bernard Torrent et Entreprise Générale en juillet; une phase qui a nécessité de nombreux tests en raison de l'intégration des saisies des numéros de chantier avec la comptabilité. Après plusieurs mois d'ajustements, les techniciens et chefs de projets des sociétés JPF Construction, JPF Travaux Spéciaux et JPF Gravières ont adopté le programme en janvier 2024.

Dans le même temps, la direction a lancé la plateforme nommée Datahub pour centraliser et gérer les données provenant de divers systèmes informatiques, une étape clé qui a



retardé le calendrier de Mobatime. En parallèle, le développement de ce dernier se poursuit, avec un module pour la validation des saisies par les supérieurs et prévu début 2025; il apportera une meilleure vue d'ensemble et un gain de temps.

La prochaine étape majeure sera l'implémentation pour les ouvriers de la société JPF Construction, avec un module permettant aux chefs d'équipes de saisir les heures de leurs collaborateurs via la planification de Chisfleet / Pyramide (cf. page 9).

Nous remercions sincèrement toutes les collaboratrices et tous les collaborateurs pour leur patience et leur implication dans ce projet ambitieux.

1) Mobatime SA, PME suisse fondée en 1945, compte plus de 90 collaboratrices et collaborateurs répartis sur deux sièges, l'un en Suisse romande et l'autre en Suisse alémanique. Elle occupe une position leader sur le marché dans les domaines suivants : la technologie des véhicules, l'horlogerie industrielle (horloges CFF), les systèmes de gestion des temps, de contrôle d'accès et d'enregistrement vocal.



**Alexane Hacquin**  
gestionnaire RH  
JPF Holding SA

## FORMATION / Les nouveaux·elles apprenti·e·s du Groupe JPF

Le lundi 19 août, le Groupe JPF a eu le plaisir de souhaiter une cordiale bienvenue aux apprenti·e·s de la rentrée 2024. L'accueil avait lieu sur le site de la gravière de Grands-Champs à Farvagny. De gauche à droite: Léandro Gomes Bras, constructeur de route - Duy Khue Doan, constructeur de route - James Ramaj, constructeur de route - Théa Valiante, employée de commerce - Junior Greco, mécanicien en maintenance automobile - Thierry Thuerler, mécanicien en machines de chantier - Gilles Lambert, charpentier. Absent·e·s de la photo : Leonardo Rodrigues Santos, maçon - Joachim Loup, maçon - Lucien Corninboeuf, maçon - Kylian Silva Pires, constructeur de route - Gustavo Sousa Albuquerque, mécanicien en machines de chantier - Johan Yezid, charpentier - Nathan Bourquard, charpentier - Théo Zaros, menuisier, Aline Brugger, employée de commerce.



## JPF CONSTRUCTION / Un trio de nouveaux entrepreneurs



Félicitations vives et sincères à nos trois collègues pour l'obtention de leur diplôme fédéral d'entrepreneur-construction. Jérôme Morel, Romain Guillet et André Bruno (de g. à dr.) ont atteint cet objectif grâce à leur travail acharné. Cette réussite est non seulement un accomplissement personnel, mais elle renforce également l'engagement du Groupe JPF envers l'excellence dans le secteur de la construction.

Et André Bruno de rappeler: «Cette formation dense en cours d'emploi apporte une vision technique et économique globale de toutes les activités liées au domaine de la construction. La collaboration avec de nombreux cadres d'autres entreprises permet la création d'un réseau et d'une solidarité entre les participants. L'investissement personnel important est à la hauteur des amitiés qui se nouent tout au long de ce cursus de deux ans».



**VISITE DE CHANTIER / Nos anciens employés aux petits oignons**

**Franc succès pour la triennale des retraités**

Le mercredi 16 octobre, par une magnifique fin d'après-midi teintée des couleurs de l'automne, la direction du Groupe JPF a eu l'honneur d'inviter ses anciens collaborateurs et de remercier chaleureusement ceux qui ont pris leur retraite au cours de cette année.

Cet événement, organisé tous les trois ans, a commencé par une visite du chantier de réfection de la rue de Vevey à Bulle, conduite par Ricardo Tavares, chef de secteur, et Alain Raboud, conducteur de travaux.

La soirée s'est ensuite déroulée dans le cadre convivial de la pinte «Ô Colombettes», où les invités ont partagé un délicieux menu de la Saint-Hubert. Les nouveaux retraités ont été mis à l'honneur et félicités par la direction sous les applaudissements de leurs collègues, avec la musique entraînante du duo d'accordéonistes «Galé Gringo» pour fond sonore.



PRÉALABLEMENT À LA VISTE DU CHANTIER, UN PUBLIC ATTENTIF AUX EXPLICATIONS TECHNIQUES



LES RETRAITÉS 2024 PRÉSENTS ET HONORÉS PAR LA DIRECTION

Ce moment amical a également été l'occasion pour nos retraités de renouer des liens, d'échanger de précieux souvenirs et de se remémorer leur contribution marquante à l'histoire de notre entreprise.

Rendez-vous est d'ores et déjà pris pour la prochaine rencontre qui se déroulera lors des célébrations du 100<sup>e</sup> anniversaire du Groupe JPF en 2026 !



**Robert Bussard**  
directeur Services partagés  
JPF Holding SA

**RH / Bienvenue aux nouveaux·elles collaborateur·trice·s**



**Sabine Bernard**  
ADMINISTRATION  
Cheffe de projets digitaux  
JPF HOLDING SA



**Lisa Aebi**  
ADMINISTRATION  
Comptable - Contrôleuse de gestion  
JPF HOLDING SA



**Lise Neukomm**  
ADMINISTRATION  
Comptable - Contrôleuse de gestion  
JPF HOLDING SA



**Stéphanie Da Costa Braga**  
ADMINISTRATION  
Aide-comptable  
JPF HOLDING SA



**Julien Morel**  
ADMINISTRATION  
Spécialiste en finance et comptabilité  
JPF HOLDING SA



**Maxime Desplands**  
ADMINISTRATION  
Informaticien  
JPF HOLDING SA



**Jan Soler**  
TECHNIQUE  
Chef de projet  
JPF ENTREPRISE GÉNÉRALE SA



**Gilson Mascarenhas Monteiro**  
TECHNIQUE  
Chef de projet calculations  
JPF ENTREPRISE GÉNÉRALE SA



**Waldemar Fierro Rubio**  
TECHNIQUE  
Stagiaire EPFL - Assistant chef de projet  
JPF ENTREPRISE GÉNÉRALE SA



**Mathieu Gothuey**  
TECHNIQUE  
Ingénieur HES GC - Conducteur de travaux  
JPF CONSTRUCTION SA



**Rémi Crausaz**  
TECHNIQUE  
Ingénieur HES GC - Conducteur de travaux  
JPF CONSTRUCTION SA



**Rémi Golliard**  
TECHNIQUE  
Conducteur de travaux  
JPF CONSTRUCTION SA



**RH /** Bienvenue aux nouveaux·elles collaborateurs·trices /suite/



**Dylan Nowak**  
TECHNIQUE  
Conducteur de travaux  
JPF CONSTRUCTION SA



**Maxime Gremaud**  
TECHNIQUE  
Stagiaire conducteur de travaux  
JPF CONSTRUCTION SA



**Bernard Messerli**  
EXPLOITATION  
Chauffeur  
JPF CONSTRUCTION SA



**Manuel Fernando Paiva De Oliveira**  
EXPLOITATION  
Chef d'équipe  
JPF CONSTRUCTION SA



**Emir Zulbeari**  
EXPLOITATION  
Constructeur de route  
JPF CONSTRUCTION SA



**Cristiano Gomes**  
EXPLOITATION  
Ouvrier de la construction  
JPF CONSTRUCTION SA



**Florian Chaperon**  
TECHNIQUE  
Conducteur de travaux  
JPF CONSTRUCTION SA



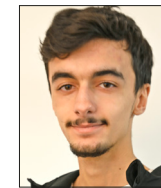
**Léonard Fischer**  
TECHNIQUE  
Stagiaire conducteur de travaux  
JPF CONSTRUCTION SA



**Frank Purro**  
EXPLOITATION  
Machiniste - Chef d'équipe  
JPF CONSTRUCTION SA



**Yann Crausaz**  
EXPLOITATION  
Maçon  
JPF CONSTRUCTION SA



**Muhammed Efe Uysal**  
EXPLOITATION  
Constructeur de route  
JPF CONSTRUCTION SA



**Agustin Montero Vazquez**  
EXPLOITATION  
Ouvrier de la construction  
JPF CONSTRUCTION SA



**João Pedro Rodrigues Gomes**  
TECHNIQUE  
Conducteur de travaux en formation  
JPF CONSTRUCTION SA



**Valentin Périsset**  
EXPLOITATION  
Mécanicien  
JPF CONSTRUCTION SA



**Luigi Tebano**  
EXPLOITATION  
Machiniste  
JPF CONSTRUCTION SA



**Tristan Sottas**  
EXPLOITATION  
Maçon  
JPF CONSTRUCTION SA



**Angel Parres Sierras**  
EXPLOITATION  
Ouvrier de la construction  
JPF CONSTRUCTION SA



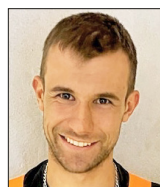
**Jorge Filipe Faustino Pinto**  
EXPLOITATION  
Ouvrier de la construction  
JPF CONSTRUCTION SA



**Céline Torres**  
TECHNIQUE  
Stagiaire conductrice de travaux  
JPF CONSTRUCTION SA



**Jacques Sugnaux**  
EXPLOITATION  
Chauffeur  
JPF CONSTRUCTION SA



**Emile Raboud**  
EXPLOITATION  
Mécanicien  
JPF CONSTRUCTION SA



**Fabien Bergmann**  
EXPLOITATION  
Constructeur de route  
JPF CONSTRUCTION SA



**Johann Defferrard**  
EXPLOITATION  
Ouvrier de la construction  
JPF CONSTRUCTION SA



**Yevhenii Shulhan**  
EXPLOITATION  
Ouvrier de la construction  
JPF CONSTRUCTION SA



**RH** / Bienvenue aux nouveaux·elles collaborateur·trice·s /suite/



**Florian Gonon**  
EXPLOITATION  
Ouvrier de la construction  
JPF CONSTRUCTION SA



**Gilberto Gomes De Barros**  
EXPLOITATION  
Ouvrier de la construction  
JPF TRAVAUX SPÉCIAUX SA



**Nathan Messerli**  
EXPLOITATION  
Charpentier  
JPF-DUCRET SA



**Thomas Pasquier**  
EXPLOITATION  
Menuisier - Aide-charpentier  
JPF-DUCRET SA



**Mathilde Beuchat**  
EXPLOITATION  
Menuisière  
BATIPRO SA



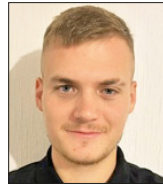
**Maxime Delseth**  
TECHNIQUE  
Chef de secteur  
BERNARD TORRENT SA



**Luan Neziraj**  
TECHNIQUE  
Conducteur de travaux  
JPF TRAVAUX SPÉCIAUX SA



**Lukas Buchs**  
EXPLOITATION  
Ouvrier de la construction  
JPF TRAVAUX SPÉCIAUX SA



**Mehdy Deligny**  
EXPLOITATION  
Charpentier  
JPF-DUCRET SA



**Omar Schiwan**  
EXPLOITATION  
Aide-charpentier  
JPF-DUCRET SA



**Iokhim Anatolii**  
EXPLOITATION  
Aide-charpentier  
BATIPRO SA



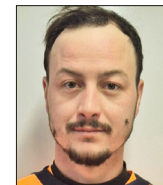
**Nelson De Jesus De Pina Gomes Correia**  
EXPLOITATION  
Machiniste - Foreur  
JPF TRAVAUX SPÉCIAUX SA



**Christophe Graff**  
TECHNIQUE  
Responsable d'exploitation  
JPF GRAVIÈRES SA



**Baptiste Croix**  
EXPLOITATION  
Charpentier  
JPF-DUCRET SA



**Kevin Uhrig**  
EXPLOITATION  
Aide-charpentier  
JPF-DUCRET SA



**Sandro Mesquita Vicente**  
EXPLOITATION  
Opérateur en désamiantage  
MICHEL DÉMOLITION SA



**Hasan Avdic**  
EXPLOITATION  
Chef d'équipe  
JPF TRAVAUX SPÉCIAUX SA



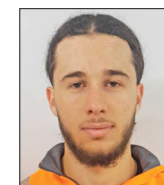
**Alexandre Turrian**  
TECHNIQUE  
Responsable de site  
GRAVIÈRES DE BOIS-BRICOD SA



**Alexandre Pavé**  
EXPLOITATION  
Charpentier  
JPF-DUCRET SA



**Angelo Emanuel Oliveira Salgado**  
EXPLOITATION  
Aide-charpentier  
JPF-DUCRET SA



**Ymer Zeka**  
EXPLOITATION  
Constructeur de route  
MICHEL DÉMOLITION SA



Hiver 2024 / Décembre 2024

**Félicitations aux nouveaux diplômés**

Diplôme fédéral d'entrepreneur  
André Bruno, Romain Guillet, Jérôme Morel  
Diplôme fédéral de contremaître charpentier  
Gaëtan Buchs, Vincent Frossard,  
Louis Grand

**Prix 2024 Fribourgfonds-Construction**

1er prix d'assistant-constructeur de route AFP  
Diego Louis Berthoud  
2è prix de maçon  
Yann Crausaz  
3è prix de maçon  
Emile Raboud

**Nos meilleurs voeux aux jubilaires**

**10 ans**  
JPF CONSTRUCTION SA  
Jorge Lourenco Davim, Vitor José  
Marques Ramos, Raphaël Jaquet,  
André Bruno, Bastien Monney,  
Giuliano Belli

JPF GRAVIÈRES SA  
Fabrice Corpataux

JPF-DUCRET SA  
Michaël Graton, Gaëtan Buchs,  
Vincent Frossard, Olivier Chenaux,  
Manuel Agostinho Marques Da Rocha,  
Antonio Manuel Ramalho Serrano,  
Séverin Melet, Florian Laude

BATIPRO SA  
Clément Maillard, Bastien Tantardini

**20 ans**  
JPF CONSTRUCTION SA  
Angelino Adérito Santos Almeida Amado

JPF GRAVIÈRES SA  
André Buchs, Américo Delgado

JPF-DUCRET SA  
Jean-Louis Claude

MICHEL DÉMOLITION SA  
Ramit Mujovi

**30 ans**  
JPF CONSTRUCTION SA  
Eric Baechler

**40 ans**  
JPF HOLDING SA  
Roberto Castella

**Félicitations aux heureux parents**

Lévy, fils d'Ermiyas Temelso  
né le 09.07.2024  
Maëlie, fille de Mickaël Carrard  
née le 19.07.2024  
Charline, fille de Fanny Menoud  
née le 22.08.2024  
Jade, fille de Quentin Baechler  
née le 24.08.2024  
Emile, fils de Guillaume Python  
né le 02.09.2024  
Arno, fils de Stéphane Bapst  
né le 04.09.2024  
Giulia, fille de Bryan Cobucci  
née le 14.09.2024  
Anatole, fils de Guillaume Theurf  
né le 15.09.2024  
Antoine, fils d'Alexandre Rychner  
né le 07.10.2024  
Elina, fille de Maxime Pasquier  
née le 22.10.2024

Nael, fils de Michael Koch  
né le 01.11.2024  
Sofia, fille de Carlos Joel Ferreira O. Cardoso  
née le 21.11.2024

**Longue et paisible retraite**

Julio Tavares Pereira  
Ouvrier de la construction, 01.08.2024  
Vitor José Marques Ramos  
Chauffeur, 01.09.2024  
Fernando Manuel De Andrade Domingues  
Machiniste, 01.10.2024  
Joaquim Do Nascimento Coimbra De Matos  
Ouvrier de la construction, 01.10.2024  
Alberto Fernando Ferreira Da Rocha  
Ouvrier de la construction, 01.10.2024  
Erich Rauber  
Contremaître, 01.11.2024  
Jean-Paul Rouiller  
Contremaître, 01.11.2024  
Vitor Manuel Figueiredo Da Fonseca  
Maçon, 01.12.2024  
Arsenio Silva Carvalho  
Contremaître, 01.12.2024  
Carlos Eduardo De Sousa Fernandes  
Chef d'équipe, 01.12.2024  
Jean-Pierre Morel  
Mécanicien, 01.01.2025  
José Carlos Marques De Sousa  
Ouvrier de la construction, 01.01.2025  
Manuel Augusto De Oliveira Custodio  
Ouvrier de la construction, 01.01.2025

**Un adieu à nos chers disparus**

Paul Rime  
Retraité, 19.08.2024  
Noah Surchat  
Constructeur de route, 28.08.2024

Hiver 2024 / Décembre 2024

LOGISTIQUE / Nouveau matériel



LA SOLIDE ET ÉCONOME CITADINE DACIA SANDERO VIENT ÉTOFFER LA FLOTTE DE VÉHICULES POLYVALENTS AU SEIN DE JPF CONSTRUCTION.



MICHEL ADOPTE LA MÊME MARQUE MAIS LE MODÈLE JOGGER EN DEUX EXEMPLAIRES, POUVANT EMBARQUER JUSQU'À SEPT PASSAGERS.



LE TOUT-TERRAIN REPRÉSENTE SON HABITAT NATUREL. LE PICK-UP ISUZU D-MAX CREW N60B DESCEND D'UNE LIGNÉE NÉE AU JAPON DANS LES ANNÉES 60.



LES REVÊTEMENTS SONT ÉQUIPÉS DU MAN TGS 35.520 QUATRE ESSIEUX. LA CAPACITÉ DES DEUX COMPARTIMENTS 1/3 - 2/3 DU THERMOS EST DE 18 TONNES.



TROIS FOIS SIX TONNES DE CHARGE UTILE AVEC LE DÉBARQUEMENT MASSIF DE CES DUMPERS THWAITES MACH 2261 CHEZ JPF CONSTRUCTION. LA BENNE POWER SWIVEL, À COMMANDE HYDRAULIQUE, BASE EN TÔLE D'ACIER 8 MM, PERMET UNE ROTATION À 180°. LE MOTEUR DÉLIVRE UN COUPLE DE 405 NEWTON MÈTRES.



**LOGISTIQUE / Nouveau matériel**



LE CENTRE DE GRAVITÉ BAS ET LE CONTREPOIDS AMÉLIORÉ FONT DE LA PELLE MÉCANIQUE TAKEUCHI TB257FR UNE PLATE-FORME EXTRÊMEMENT STABLE.



MACHINE URBAINE PAR EXCELLENCE, LA PELLE TAKEUCHI TB280FR POSSÈDE TOUTES LES CAPACITÉS POUR EFFECTUER DES TRAVAUX DE GRANDE MASSE.



APPLICATIONS VARIÉES POUR LA PELLE TAKEUCHI TB335R: TERRASSEMENT, TRAVAUX DE FONDATION, TRANCHÉES OU TRAVAUX EN MILIEU URBAIN.



LA PELLE TAKEUCHI TB395W BÉNÉFICIE DE STABILISATEURS LARGES QUI ASSURENT UNE BONNE ADHÉRENCE, MÊME POUR DES TRAVAUX EN PENTE.



À L'AISE POUR DES TRAVAUX DE TERRASSEMENT, DE NIVELLEMENT, D'ENTRETIEN DE ROUTES AINSI QUE POUR DES APPLICATIONS DANS LES GRAVIÈRES, LA NIVELEUSE CASE 836D EST ÉQUIPÉE D'UN SYSTÈME DE CONTRÔLE ÉLECTRONIQUE QUI RÉGLE LA VITESSE ET LES PARAMÈTRES DE LA LAME AVEC UNE GRANDE PRÉCISION.

